

VAロックバネ セット方法

株式会社 森田スプリング製作所

特許・実用新案 登録品
実用新案登録番号 第3236773号

従来のEリングを使用しない画期的な保持方法となります。
簡単組み付けで作業効率を大幅UPしつつ、高強度を実現しています。



- ① ばね径が小さい方を底面になるようにして
ばねを圧縮させて相手物に挿入する。

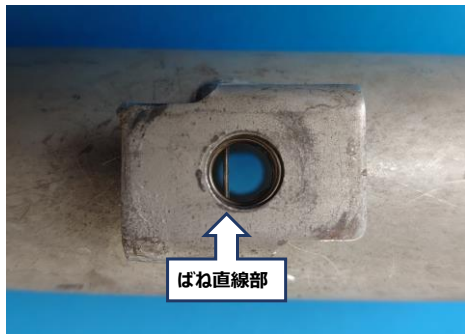


ばね直線部側から挿入

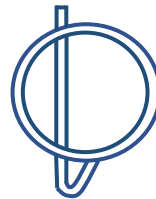
ばね直線部がパイプと垂直になるようにセット



- ② ばねをスライドさせて、パイプ抜き穴にセットする。



- ③ ばねセット状態の確認をする。



- ④ ばね直線部とロック金具のテーパ部を合わせて押し込む。
※ オレンジ色の箇所を合わせる



左右に揺すりながらゆっくり押し込む

カチッと音がするまで確実に押し込む

ロック金具を操作し、ばねが抜けかないか確認する

